

Mauru'uru





Mauru'uru – ein Mystery-KAL in vier Abschnitten

Hashtag: #TahitiKAL

Tahiti ist nicht nur eine Insel im Südpazifik sondern auch ein ganz leichtes sommerliches Baumwollgarn von Schachenmayr, das hervorragend für luftig, leichte Strickprojekte geeignet ist.

„**Mauru'uru**“ bedeutet in der Tahitianischen Sprache „**Danke**“. Wir möchten Euch allen ein herzliches **Danke** aussprechen für Eure Teilnahme am mittlerweile fünften TahitiKAL.

Somit laden wir, Schachenmayr und ich, Euch herzlich zum **fünften** #TahitiKAL ein. Strickt mit uns ein sommerliches Dreieckstuch in vier Abschnitten.

1. Abschnitt: Veröffentlichung am 22.03.2024
2. Abschnitt: Veröffentlichung am 05.04.2024
3. Abschnitt: Veröffentlichung am 19.04.2024
4. Abschnitt: Veröffentlichung am 03.05.2024
5. Finale am 17.05.2024 – hier zeigen wir alle unsere fertigen Tücher

Teile Dein Projekt mit uns! Gemeinsam stricken macht Spaß!

- Verwende auf Instagram den Hashtag #TahitiKAL und verlinke @schachenmayr und mich @feinmotorik.blogspot im Bild und im Text, damit wir Euch auch finden.
- Poste Deine Bilder auf Facebook in der Gruppe **Schachenmayr Maschentreff**
- Lege auf **ravelry** Dein Projekt an und verlinke es mit dem Design, um auch alle anderen Projekte zu entdecken und komm in die **ravelry-Gruppe „designs by feinmotorik“** um im Forum Deinen Fortschritt zu zeigen.

Farben:

Für das Modell wurden folgende Farben verwendet:
Farbe 1: 00002 natur,
2 Knäuel (ohne Farbverlauf)
Farbe 2: 07700 beach,
2 Knäuel (mit Farbverlauf)



Größe



L x B: 222cm x 77cm
[87.4" x 30"]

Material



Schachenmayr Tahiti
(99% Baumwolle, 1%
Polyester, LL
280m/50g)

insges. 4 Knäuel (zwei
Farben, von jeder Farbe
zwei Knäuel)

Rundstricknadel
3,25mm [US3], mind.
80cm lang (oder eine
andere Nadelstärke je
nach Maschenprobe)

2 Maschenmarkierer

Stopfnadel, Schere

Maschenprobe



24M x 36R = 10x10cm

3,25mm [US3] im
Muster von Abschnitt
1, gestrickt, gewaschen
und gespannt

Tipp: verwende für die
Maschenprobe Farbe 1,
da von dieser Farbe
minimal weniger
benötigt wird



Hinweis zu den Farben: jedes Knäuel Schachenmayr Tahiti ist produktionsbedingt im Farbverlauf anders gewickelt. Somit können zwei Knäuel der gleichen Farbe von außen völlig unterschiedlich aussehen.

Verbrauch:

Für das Modell wurden insgesamt 179g Schachenmayr Tahiti verstrickt. 89g Farbe 1 und 90g Farbe 2. Von Farbe 1 und 2 werden jeweils 2 Knäuel benötigt – insgesamt 4 Knäuel.

Diese Anleitung enthält 10% Garnpuffer für diejenigen, die mit einer leicht abweichenden Maschenprobe stricken möchten. Achte also bei Deiner Maschenprobe darauf, dass Du keine größere Abweichung als 10% hast, da Dir sonst am Ende beide Farben ausgehen könnten.

Garnalternative:

Wer statt Baumwolle lieber reine Merinowolle verstricken möchte, kann einfach Schachenmayr Merino Extrafine 285 verwenden. Das Garn hat eine fast identische Lauflänge und kann ohne weitere Anpassungen die Schachenmayr Tahiti ersetzen.

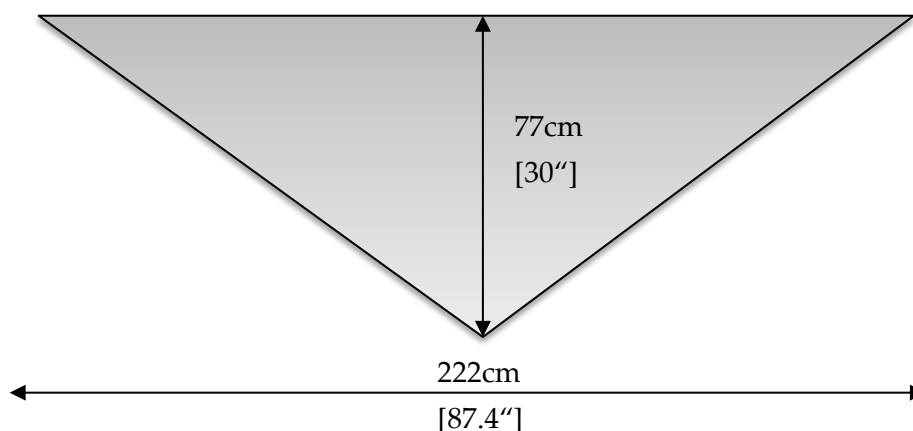
Individuelle Anpassungen:

Alle Abschnitte bauen in Form und Maschenanzahl aufeinander auf. Solltest Du überlegen, Anpassungen am Tuch vorzunehmen (größer oder kleiner), dann warte bitte, bis alle 4 Abschnitte erschienen sind, damit Du dann Deine Berechnungen vornehmen kannst.

Zum MysteryKAL:

Diese Anleitung ist ein kostenloses Angebot an alle, die gerne mitstricken möchten. Wem das Tuch nicht gefällt, kann stattdessen einfach eins der anderen vier kostenlosen TahitiKAL Designs stricken, die bisher veröffentlicht wurden: Maeva, Mahana, Manuia oder Maluhia (kostenloser Download - zu finden auf der Schachenmayr Webseite oder auf ravelry.)

Maße:





Randmaschen:

Die 6 Randmaschen werden immer kraus rechts gestrickt – also in HR und RR rechte Maschen.

Im Text sind die Randmaschen angegeben.

Die Löcher, die vor bzw. nach den Randmaschen durch Umschläge entstehen, sind wichtig für die Elastizität der langen Kante oben.

Abkürzungen:

Fb	Farbe
HR	Hin-Reihe/n
li	linke Masche/n
liv	links verschränkte Masche/n
2livzus	2M links verschränkt zusammenstricken
2lizus	2M links zusammenstricken
M	Masche/n
m1l	1 linksgeneigte Zunahme aus dem Querfaden: mit der linken Nadel den Querfaden von vorne auf die linke Nadel heben und durch das hintere Maschenbein rechts abstricken
m1r	1 rechtsgeneigte Zunahme aus dem Querfaden: mit der linken Nadel den Querfaden von hinten auf die linke Nadel heben und durch das vordere Maschenbein rechts abstricken
MM	Maschenmarkierer
R	Reihe/n
re	rechte Masche/n
rev	rechts verschränkte Masche/n
2rezus	2M rechts zusammenstricken
revzus	M rechts verschränkt (durch die hinteren Maschenglieder) zusammenstricken
RR	Rück-Reihe/n
SM	MM von der rechten auf die linke Nadel heben
U	Umschlag
2üzus	2M überzogen zusammenstricken: 1M wie zum Rechtsstricken abheben, die nächste M rechts stricken, die abgehobene M über die gestrickte M drüberziehen.
3üzus	3M überzogen zusammenstricken: 1M wie zum Rechtsstricken abheben, die nächsten beiden M rechts zusammenstricken, die abgehobene M über die zusammengestrickte M drüberziehen.
wdh	wiederholen / Wiederholung
□	Kästchen zum Abhaken der angegebenen Wiederholungen



Los geht's!

ABSCHNITT 1

Maschenanschlag:

Mit Nd 3,25mm [US3] 3M in Farbe 1 (00002 natur) anschlagen.
 6 Reihen kraus rechts str (Hin- und Rück-R rechts str)
 Die Arbeit nicht wenden, sondern 90 Grad im Uhrzeigersinn nach rechts drehen. Aus dem Rand 3 M aufnehmen (aus jeder Krausrippe), wieder um 90 Grad im Uhrzeigersinn nach rechts drehen, aus der Anschlagkante 3 M aufnehmen. Nun sind 9 M auf der Nadel.



Der gesamte Abschnitt 1 wird in Farbe 1 (0002 natur) gestrickt. Zur besseren Lesbarkeit wird die Mittelmasche zwischen den beiden MM **fett** gedruckt.

Die Strickschrift für die Reihen 1 bis 40 findest Du auf Seite 6. Um die ausgeschriebenen Reihen so kurz und übersichtlich wie möglich darzustellen, unterscheiden sich die wiederholenden Musterrapporte zwischen Text und Strickschrift. Das Ergebnis ist aber identisch – egal, ob Du nach den ausgeschriebenen Reihen oder der Strickschrift arbeitest.

Tipp: Es ist schwierig, im Lacemuster einzelne, falsch gestrickte Maschen im Nachhinein zu korrigieren oder ganze Reihen zu ribbeln und die M neu aufzunehmen. Den ungeübten Stricker*innen empfehle ich daher das regelmäßige Einziehen einer sog. „Rettungsleine“ um Maschen zu sichern. Kostenlose Hilfe dazu gibt es überall im Internet.

Reihe	HR RR	Arbeit	M
Setup	RR	3re, 3li, 3re.	9
1	HR	3re, 1U, 1re, m1r, MM platzieren, 1re , MM platzieren, m1l, 1re, 1U, 3re.	13
2	RR	und alle folgenden RR bis R40: 3re, alle M und U li bis MM, SM, 1li , SM, alle M und U li bis 3M vor Ende, 3re.	13
3	HR	3re, 1U, 3re, m1r, SM, 1re , SM, m1l, 3re, 1U, 3re.	17
5	HR	3re, 1U, 5re, m1r, SM, 1re , SM, m1l, 5re, 1U, 3re.	21
7	HR	3re, 1U, * 2re, 1U, 3üzus, 1U, 2re *, m1r, SM, 1re , SM, m1l, wdh von * bis *, 1U, 3re.	25
9	HR	3re, 1U, * 2re, 2rezus, 1U, 1re, 1U, 2üzus, 2re *, m1r, SM, 1re , SM, m1l, wdh von * bis *, 1U, 3re.	29
11	HR	3re, 1U, * 1re, 1U, 3üzus, 1U, 3re, 1U, 3üzus, 1U, 1re *, m1r, SM, 1re , SM, m1l, wdh von * bis *, 1U, 3re.	33
13	HR	3re, 1U, * 1re, 2rezus, 1U, 1re, 1U, 2üzus, 1re, 2rezus, 1U, 1re, 1U, 2üzus, 1re *, m1r, SM, 1re , SM, m1l, wdh von * bis *, 1U, 3re.	37
15	HR	3re, 1U, * 1re, 2rezus, 1U, 3re, 1U, 3üzus, 1U, 3re, 1U, 2üzus, 1re *, m1r, SM, 1re , SM, m1l, wdh von * bis *, 1U, 3re.	41
17	HR	3re, 1U, (2rezus, 1U, 1re, 1U, 2üzus, 1re) wdh bis 5M vor MM, 2rezus, 1U, 1re, 1U, 2üzus, m1r, SM, 1re , SM, m1l, (2rezus, 1U, 1re, 1U, 2üzus, 1re) bis 8M vor Ende, 2rezus, 1U, 1re, 1U, 2üzus, 1U, 3re.	45



Reihe	HR RR	Arbeit	M
19	HR	3re, 1U, 2rezus, (1U, 3re, 1U, 3üzus) wdh bis 5M vor MM, 1U, 3re, 1U, 2üzus, m1r, SM, 1re , SM, m1l, 2rezus, (1U, 3re, 1U, 3üzus) wdh bis 8M vor Ende, 1U, 3re, 1U, 2üzus, 1U, 3re.	49
21	HR	3re, 1U, 2re, (1U, 2üzus, 1re, 2rezus, 1U, 1re) wdh bis 1M vor MM, 1re, m1r, SM, 1re , SM, m1l, 2re, (1U, 2üzus, 1re, 2rezus, 1U, 1re) wdh bis 4M vor Ende, 1re, 1U, 3re.	53
23	HR	3re, 1U, 3re, (1re, 1U, 3üzus, 1U, 2re) wdh bis 2M vor MM, 2re, m1r, SM, 1re , SM, m1l, 3re, (1re, 1U, 3üzus, 1U, 2re) wdh bis 5M vor Ende, 2re, 1U, 3re.	57
25	HR	3re, 1U, (1re, 1U, 2üzus, 1re, 2rezus, 1U) wdh bis 1M vor MM, 1re, m1r, SM, 1re , SM, m1l, (1re, 1U, 2üzus, 1re, 2rezus, 1U) wdh bis 4M vor Ende, 1re, 1U, 3re.	61
27	HR	3re, 1U, (3re, 1U, 3üzus, 1U) wdh bis 3M vor MM, 3re, m1r, SM, 1re , SM, m1l, (3re, 1U, 3üzus, 1U) wdh bis 6M vor Ende, 3re, 1U, 3re.	65
29	HR	3re, 1U, 2re, (1re, 2rezus, 1U, 1re, 1U, 2üzus) wdh bis 3M vor MM, 3re, m1r, SM, 1re , SM, m1l, 2re, (1re, 2rezus, 1U, 1re, 1U, 2üzus) wdh bis 6M vor Ende, 3re, 1U, 3re.	69
31	HR	3re, 1U, 1re, (1re, 1U, 3üzus, 1U, 2re) wdh bis MM, m1r, SM, 1re , SM, m1l, 1re, (1re, 1U, 3üzus, 1U, 2re) wdh bis 3M vor Ende, 1U, 3re.	73
33	HR	3re, 1U, 2re, (2rezus, 1U, 1re, 1U, 2üzus, 1re) wdh bis 1M vor MM, 1re, m1r, SM, 1re , SM, m1l, 2re, (2rezus, 1U, 1re, 1U, 2üzus, 1re) bis 4M vor Ende, 1re, 1U, 3re.	77
35	HR	3re, 1U, 1re, 1U, 3üzus, (1U, 3re, 1U, 3üzus) wdh bis 1M vor MM, 1U, 1re, m1r, SM, 1re , SM, m1l, 1re, 1U, 3üzus, (1U, 3re, 1U, 3üzus) wdh bis 4M vor Ende, 1U, 1re, 1U, 3re.	81
37	HR	3re, 1U, (1re, 2rezus, 1U, 1re, 1U, 2üzus) wdh bis 1M vor MM, 1re, m1r, SM, 1re , SM, m1l, (1re, 2rezus, 1U, 1re, 1U, 2üzus) wdh bis 4M vor Ende, 1re, 1U, 3re.	85
39	HR	3re, 1U, 1re, 2rezus, 1U, 2re, (1re, 1U, 3üzus, 1U, 2re) wdh bis 4M vor MM, 1re, 1U, 2üzus, 1re, m1r, SM, 1re , SM, m1l, 1re, 2rezus, 1U, 2re, (1re, 1U, 3üzus, 1U, 2re) wdh bis 7M vor Ende, 1re, 1U, 2üzus, 1re, 1U, 3re.	89
41-112		Die Reihen 17 bis 40 noch weitere 3x wdh bis 233M auf der Nadel sind. ✓ <input type="checkbox"/> <input type="checkbox"/> <input type="checkbox"/>	233
113-122		Anschließend nur die Reihen 17 bis 26 noch 1x wdh bis 253M auf der Nadel sind.	253

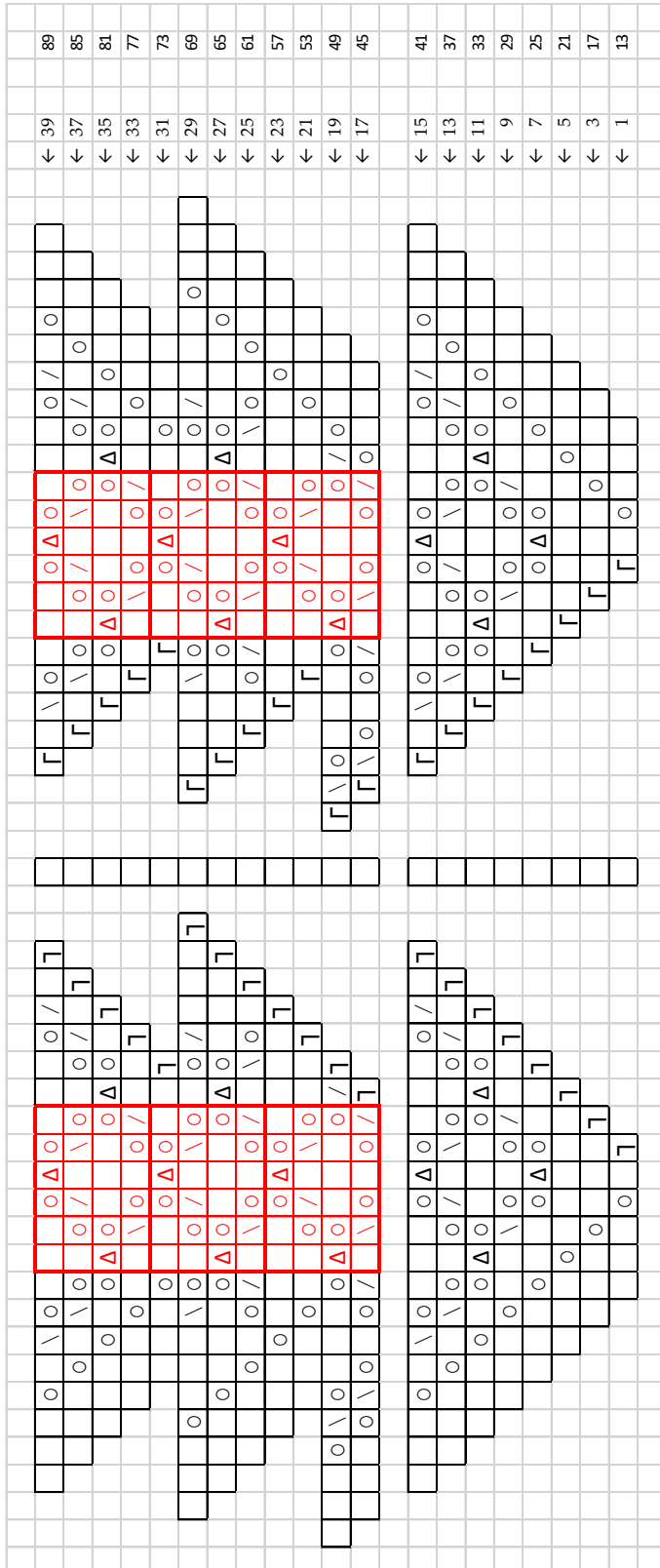
Farbe 1 (00002 natur) abschneiden. Wenn Deine Maschenprobe stimmt, hast Du von Farbe 1 das erste Knäuel fast vollständig verstrickt und das zweite Knäuel noch nicht angestrickt.





Strickschrift:

Die Strickschrift enthält nur die HR. Die RR werden (bis auf die 2x3 kraus rechts Randmaschen) links gestrickt. Die Strickschrift zeigt die rechte und linke Hälfte des Tuches mit den jeweiligen Randmaschen und Zunahmen. Mittig ist die Mittelmasche, die zwischen den beiden MM liegt.



	rechte M								
o	Umschlag								
/	2rezus (2M rechts zusammenstricken)								
\	2üzus (2M überzogen zusammenstricken)								
Δ	3üzus (3M überzogen zusammenstricken)								
└	m1r (rechtsgeneigte Zunahme aus dem Querfaden)								
┘	m1l (linksgeneigte Zunahme aus dem Querfaden)								
	sich wiederholender Musterrapport über 6M								



ENDE ABSCHNITT 1





ABSCHNITT 2

Reihe	HR RR	Fb	Arbeit	M
123	HR	2	Wechsel zu Farbe 2 (07700 beach): 3re, 1U, re bis MM, m1r, SM, 1re , SM, m1l, re bis 3M vor Ende, 1U, 3re.	257
124	RR	2	Alle M re.	257
<p>Die folgenden Reihen enthalten verschränkte M. In der HR rechts verschränkt, in der RR links verschränkt. So ergibt sich ein viel schöneres Maschenbild für das Rippenmuster als wenn Du normale rechte und linke Maschen strickst.</p> <p>Wenn Dir die links verschränkten Maschen in der RR zu umständlich sind, kannst Du in der RR auch normale linke M stricken. Wichtig ist, dass Du dann aber auch in der HR normale rechte M statt der verschränkten M strickst.</p>				
125	HR	2	3re, 1U, (1li, 1rev) wdh bis 1M vor MM, 1li, m1r, SM, 1re , SM, m1l, (1li, 1rev) bis 4M vor Ende, 1li, 1U, 3re.	261
126	RR	2	3re, (1liv, 1re) bis 1M vor MM, 1liv, SM, 1li , SM, (1liv, 1re) bis 4M vor Ende, 1liv, 3re.	261
127	HR	2	3re, 1U, (1rev, 1li) wdh bis 1M vor MM, 1rev, m1r, SM, 1re , SM, m1l, (1rev, 1li) bis 4M vor Ende, 1rev, 1U, 3re.	265
128	RR	2	3re, (1re, 1liv) wdh bis 1M vor MM, 1re, SM, 1li , SM, (1re, 1liv) bis 4M vor Ende, 4re.	265
129-140		2	Die Reihen 125 bis 128 noch weitere 3x wdh bis 289M auf der Nadel sind. ✓ <input type="checkbox"/> <input type="checkbox"/> <input type="checkbox"/>	289
141	HR	2	Wiederhole Reihe 125 noch 1x.	293
142	RR	2	Alle M re.	293
143-144		1	Wechsel zu Fb 1: Wiederhole Reihen 123 und 124 noch 1x in Fb 1.	297
145	HR	2	Wechsel zu Fb 2: 3re, 1U, re bis MM, m1r, SM, 1re , SM, m1l, re bis 3M vor Ende, 1U, 3re.	301
146	RR	2	3re, li bis 3M vor Ende, 3re.	301
147-148		2	Wiederhole Reihen 145 und 146 noch 1x in Fb 2.	305
149-150		1	Wechsel zu Fb 1: Wiederhole Reihen 123 und 124 noch 1x in Fb 1.	309
<p>Beginn der verkürzten Reihen</p> <p>- beim Wenden der verkürzten Reihen bitte keine speziellen Wendemaschen stricken</p> <p>- die M-Angabe in der rechten Spalte bezieht sich auf die Anzahl der gestrickten M pro verkürzter R</p>				
151	HR	2	Wechsel zu Fb 2: 3re, 1U, re bis 7M vor MM, Arbeit wenden.	148
152	RR	2	li bis 3M vor Ende, 3re.	148
153	HR	2	3re, 1U, re bis 7M vor letzter Wende, Arbeit wenden.	142
154	RR	2	li bis 3M vor Ende, 3re.	142
155	HR	1	Wechsel zu Fb 1: 3re, 1U, re bis 7M vor letzter Wende, Arbeit wenden.	136
156	RR	1	Alle M re.	136





Reihe	HR RR	Fb	Arbeit	M
157	HR	2	Wechsel zu Fb 2: 3re, 1U, re bis 7M vor letzter Wende, Arbeit wenden.	130
158	RR	2	li bis 3M vor Ende, 3re.	130
159	HR	2	3re, 1U, re bis 7M vor letzter Wende, Arbeit wenden.	124
160	RR	2	li bis 3M vor Ende, 3re.	124
161	HR	1	Wechsel zu Fb 1: 3re, 1U, re bis 7M vor letzter Wende, Arbeit wenden.	118
162	RR	1	Alle M re.	118
163- 198			Wiederhole die Reihen 157 bis 162 in den angegebenen Farben noch 6x, bis die letzte verkürzte Reihe in Fb 1 nur noch 10M hat. ✓ <input type="checkbox"/> <input type="checkbox"/> <input type="checkbox"/> <input type="checkbox"/> <input type="checkbox"/> <input type="checkbox"/> Insgesamt sind jetzt 333M auf der Stricknadel.	10

Beide Farben abschneiden.

ENDE ABSCHNITT 2





ABSCHNITT 3

Du hast es mit Sicherheit geahnt: der dritte Abschnitt beginnt so, wie der zweite Abschnitt aufgehört hat. Du strickst also die verkürzten Reihen, die Du auf der rechten Seite des Tuches gestrickt hast, nun auch auf der linken Seite. Auch hier bitte beim Wenden der verkürzten Reihen keine speziellen Wendemaschen stricken.

Du drehst dafür das Tuch auf die Rückseite, sodass die erste Reihe eine RR ist.

Reihe	HR RR	Fb	Arbeit	M
199	RR	2	3li, 1U, li bis 7M vor MM, Arbeit wenden.	148
200	HR	2	re bis 3M vor Ende, 3li.	148
201	RR	2	3li, 1U, li bis 7M vor letzter Wende, Arbeit wenden.	142
202	HR	2	re bis 3M vor Ende, 3li.	142
203	RR	1	Wechsel zu Fb 1: 3li, 1U, li bis 7M vor letzter Wende, Arbeit wenden.	136
204	HR	1	Alle M li.	136
205	RR	2	Wechsel zu Fb 2: 3li, 1U, li bis 7M vor letzter Wende, Arbeit wenden.	130
206	HR	2	re bis 3M vor Ende, 3li.	130
207	RR	2	3li, 1U, li bis 7M vor letzter Wende, Arbeit wenden.	124
208	HR	2	re bis 3M vor Ende, 3li.	124
209	RR	1	Wechsel zu Fb 1: 3li, 1U, li bis 7M vor letzter Wende, Arbeit wenden.	118
210	HR	1	Alle M li.	118
211- 246			Wiederhole die Reihen 205 bis 210 in den angegebenen Farben noch 6x, bis die letzte verkürzte Reihe in Fb 1 nur noch 10M hat. ✓ <input type="checkbox"/> <input type="checkbox"/> <input type="checkbox"/> <input type="checkbox"/> <input type="checkbox"/> <input type="checkbox"/> Insgesamt sind jetzt 357M auf der Stricknadel. Farbe 2 abschneiden.	10
Die nächste RR wird wieder über alle 357M gestrickt. Dabei werden die Löcher, die bei den verkürzten Reihen entstanden sind, mit einem Umschlag zusätzlich betont. Um die Randmaschen in kraus rechts einfacher zu halten, werden sie weiterhin als rechte M gestrickt. Das bedeutet, dass in den Reihen 246 und 247 zwei rechte Reihen aufeinander folgen. Sollte Dich das stören, strickst Du alle Randmaschen bis Reihe 273 immer als linke Maschen.				
247	RR	1	3re, (5li, 2lizus, U) bis 7M vor MM, 7li, SM, 1li , SM, 7li, (1U, 2livzus, 5li) bis 3M vor Ende, 3re.	357
248	HR	1	3re, 1U, re bis MM, m1r, SM, 1re , SM, m1l, re bis 3M vor Ende, 1U, 3re.	361
249	RR	1	Alle M re.	361
250	HR	1	3re, 1U, (1rev, 1li) wdh bis 1M vor MM, 1rev, m1r, SM, 1re , SM, m1l, (1rev, 1li) bis 4M vor Ende, 1rev, 1U, 3re.	365
251	RR	1	3re, (1re, 1liv) bis 1M vor MM, 1re, SM, 1li , SM, (1re, 1liv) bis 4M vor Ende, 4re.	365
252	HR	1	3re, 1U, (1li, 1rev) wdh bis 1M vor MM, 1li, m1r, SM, 1re , SM, m1l, (1li, 1rev) bis 4M vor Ende, 1li, 1U, 3re.	369
253	RR	1	3re, (1liv, 1re) wdh bis 1M vor MM, 1liv, SM, 1li , SM, (1liv, 1re) bis 4M vor Ende, 1liv, 3re.	369
254- 269		1	Die Reihen 250 bis 253 noch weitere 4x wdh bis 401M auf der Nadel sind. ✓ <input type="checkbox"/> <input type="checkbox"/> <input type="checkbox"/> <input type="checkbox"/>	401





Reihe	HR RR	Fb	Arbeit	M
270- 272	HR	1	Nur die Reihen 250 bis 252 noch 1x wdh bis 409M auf der Nadel sind.	409
273	RR	1	Alle M re.	409

Farbe 1 abschneiden.

ENDE ABSCHNITT 3



ABSCHNITT 4

Um die ausgeschriebenen Reihen so kurz und übersichtlich wie möglich darzustellen, unterscheiden sich die wiederholenden Musterrapporte zwischen Text und Strickschrift. Das Ergebnis ist aber identisch – egal, ob Du nach den ausgeschriebenen Reihen oder der Strickschrift arbeitest.

Reihe	HR RR	Fb	Arbeit	M
274	HR	2	Wechsel zu Fb 2: 3re, 1U, re bis MM, m1r, SM, 1re , SM, m1l, re bis 3M vor Ende, 1U, 3re.	413
275	RR	2	Alle M re.	413
276	HR	2	3re, 1U, 1re, (2rezus, 1U) wdh bis MM, m1r, SM, 1re , SM, m1l, (1U, 2rezus) wdh bis 4M vor Ende, 1re, 1U, 3re.	417
277	RR	2	Alle M re.	417
Die Strickschrift für den sich wiederholenden Musterrapport über 12M, der folgenden Reihen 278 bis 293, befindet sich auf Seite 14.				
278	HR	2	3re, 1U, (1rev, 11re) wdh bis 1M vor MM, 1rev, m1r, SM, 1re , SM, m1l, (1rev, 11re) wdh bis 4M vor Ende, 1rev, 1U, 3re.	421
279	RR	2	4re, 1liv, (1re, 9li, 1re, 1liv) wdh bis 1M vor MM, 1re, SM, 1li , SM, 1re, 1liv, (1re, 9li, 1re, 1liv) wdh bis 4M vor Ende, 4re.	421
280	HR	2	3re, 1U, 1li, (1rev, 1li, 3revzus, 1U, 1re, 1U, 1re, 1U, 1re, 1U, 3üzus, 1li) wdh bis 2M vor MM, 1rev, 1li, m1r, SM, 1re , SM, m1l, 1li, (1rev, 1li, 3revzus, 1U, 1re, 1U, 1re, 1U, 1re, 1U, 3üzus, 1li) wdh bis 5M vor Ende, 1rev, 1li, 1U, 3re.	425
281	RR	2	5re, 1liv, (11re, 1liv) wdh bis 2M vor MM, 2re, SM, 1li , SM, 2re, 1liv, (11re, 1liv) wdh bis 5M vor Ende, 5re.	425
282	HR	2	3re, 1U, 1re, 1li, (1rev, 1li, 9re, 1li) wdh bis 3M vor MM, 1rev, 1li, 1re, m1r, SM, 1re , SM, m1l, 1re, 1li, (1rev, 1li, 9re, 1li) wdh bis 6M vor Ende, 1rev, 1li, 1re, 1U, 3re.	429
283	RR	2	3re, 2li, 1re, 1liv, (1re, 9li, 1re, 1liv) wdh bis 3M vor MM, 1re, 2li, SM, 1li , SM, 2li, 1re, 1liv, (1re, 9li, 1re, 1liv) wdh bis 6M vor Ende, 1re, 2li, 3re.	429
284	HR	2	3re, 1U, 2re, 1li, (1rev, 1li, 3revzus, 1U, 1re, 1U, 1re, 1U, 1re, 1U, 3üzus, 1li) wdh bis 4M vor MM, 1rev, 1li, 2re, m1r, SM, 1re , SM, m1l, 2re, 1li, (1rev, 1li, 3revzus, 1U, 1re, 1U, 1re, 1U, 1re, 1U, 3üzus, 1li) wdh bis 7M vor Ende, 1rev, 1li, 2re, 1U, 3re.	433
285	RR	2	7re, 1liv, (11re, 1liv) wdh bis 4M vor MM, 4re, SM, 1li , SM, 4re, 1liv, (11re, 1liv) wdh bis 7M vor Ende, 7re.	433
286	HR	2	3re, 1U, 3re, 1li, (1rev, 1li, 9re, 1li) wdh bis 5M vor MM, 1rev, 1li, 3re, m1r, SM, 1re , SM, m1l, 3re, 1li, (1rev, 1li, 9re, 1li) wdh bis 8M vor Ende, 1rev, 1li, 3re, 1U, 3re.	437
287	RR	2	3re, 4li, 1re, 1liv, (1re, 9li, 1re, 1liv) wdh bis 5M vor MM, 1re, 4li, SM, 1li , SM, 4li, 1re, 1liv, (1re, 9li, 1re, 1liv) wdh bis 8M vor Ende, 1re, 4li, 3re.	437
288	HR	2	3re, 1U, 2re, 1U, 2üzus, 1li, (1rev, 1li, 3revzus, 1U, 1re, 1U, 1re, 1U, 1re, 1U, 3üzus, 1li) wdh bis 6M vor MM, 1rev, 1li, 2revzus, 1U, 2re, m1r, SM, 1re , SM, m1l, 2re, 1U, 2üzus, 1li, (1rev, 1li, 3revzus, 1U, 1re, 1U, 1re, 1U, 1re, 1U, 3üzus, 1li) wdh bis 9M vor Ende, 1rev, 1li, 2revzus, 1U, 2re, 1U, 3re.	441



Reihe	HR RR	Fb	Arbeit	M
289	RR	2	9re, 1liv, (11re, 1liv) wdh bis 6M vor MM, 6re, SM, 1li , SM, 6re, 1liv, (11re, 1liv) wdh bis 9M vor Ende, 9re.	441
290	HR	2	3re, 1U, 5re, 1li, (1rev, 1li, 9re, 1li) wdh bis 7M vor MM, 1rev, 1li, 5re, m1r, SM, 1re , SM, m1l, 5re, 1li, (1rev, 1li, 9re, 1li) wdh bis 10M vor Ende, 1rev, 1li, 5re, 1U, 3re.	445
291	RR	2	3re, (6li, 1re, 1liv, 1re, 3li) wdh bis 3M vor MM, 3li, SM, 1li , SM, (6li, 1re, 1liv, 1re, 3li) wdh bis 6M vor Ende, 3li, 3re.	445
292	HR	2	3re, 1U, 1re, (1re, 1U, 1re, 1U, 3üzus, 1li, 1rev, 1li, 3revzus, 1U, 1re, 1U) wdh bis 2M vor MM, 2re, m1r, SM, 1re , SM, m1l, 1re, (1re, 1U, 1re, 1U, 3üzus, 1li, 1rev, 1li, 3revzus, 1U, 1re, 1U) wdh bis 5M vor Ende, 2re, 1U, 3re.	449
293	RR	2	3re, [3x(1liv, 1li), 2x(1liv, 1re), 1liv, 1li] wdh bis 5M vor MM, 2x(1liv, 1li), 1liv, SM, 1li , SM, [3x(1liv, 1li), 2x(1liv, 1re), 1liv, 1li] wdh bis 8M vor Ende, 2x(1liv, 1li), 1liv, 3re.	449
294	HR	2	3re, 1U, re bis MM, m1r, SM, 1re , SM, m1l, re bis 3M vor Ende, 1U, 3re.	453
295	RR	2	Alle M re.	453
296	HR	2	3re, 1U, 1re, (2rezus, 1U) wdh bis MM, m1r, SM, 1re , SM, m1l, (1U, 2rezus) wdh bis 4M vor Ende, 1re, 1U, 3re.	457
297	RR	2	Alle M re.	457
298	HR	2	3re, 1U, 4re, (1rev, 11re) wdh bis 5M vor MM, 1rev, 4re, m1r, SM, 1re , SM, m1l, 4re, (1rev, 11re) wdh bis 8M vor Ende, 1rev, 4re, 1U, 3re.	461
299-304		2	Wiederhole die Reihen 287 bis 292 noch 1x.	473
305	RR	2	11re, 1liv, (11re, 1liv) wdh bis 8M vor MM, 8re, SM, 1li , SM, 8re, 1liv, (11re, 1liv) wdh bis 11M vor Ende, 11re.	473
306	HR	2	3re, 1U, 7re, 1li, (1rev, 1li, 9re, 1li) wdh bis 9M vor MM, 1rev, 1li, 7re, m1r, SM, 1re , SM, m1l, 7re, 1li, (1rev, 1li, 9re, 1li) wdh bis 12M vor Ende, 1rev, 1li, 7re, 1U, 3re.	477
307	RR	2	3re, 8li, 1re, 1liv, (1re, 9li, 1re, 1liv) wdh bis 9M vor MM, 1re, 8li, SM, 1li , SM, 8li, 1re, 1liv, (1re, 9li, 1re, 1liv) wdh bis 12M vor Ende, 1re, 8li, 3re.	477
308	HR	2	3re, 1U, 3re, (1re, 1U, 1re, 1U, 3üzus, 1li, 1rev, 1li, 3revzus, 1U, 1re, 1U) wdh bis 4M vor MM, 4re, m1r, SM, 1re , SM, m1l, 3re, (1re, 1U, 1re, 1U, 3üzus, 1li, 1rev, 1li, 3revzus, 1U, 1re, 1U) wdh bis 7M vor Ende, 4re, 1U, 3re.	481
309	RR	2	13re, 1liv, (11re, 1liv) wdh bis 10M vor MM, 10re, SM, 1li , SM, 10re, 1liv, (11re, 1liv) wdh bis 13M vor Ende, 13re.	481
310	HR	2	3re, 1U, 9re, 1li, (1rev, 1li, 9re, 1li) wdh bis 11M vor MM, 1rev, 1li, 9re, m1r, SM, 1re , SM, m1l, 9re, 1li, (1rev, 1li, 9re, 1li) wdh bis 14M vor Ende, 1rev, 1li, 9re, 1U, 3re.	485
311	RR	2	3re, (1re, 9li, 1re, 1liv) wdh bis 11M vor MM, 1re, 9li, 1re, SM, 1li , SM, (1re, 9li, 1re, 1liv) wdh bis 14M vor Ende, 1re, 9li, 4re.	485
312	HR	2	3re, 1U, 1li, 3revzus, 3x(1U, 1re), 1U, 3üzus, 1li (1rev, 1li, 3revzus, 1U, 1re, 1U, 1re, 1U, 1re, 1U, 3üzus, 1li) wdh bis MM, m1r, SM, 1re , SM, m1l, 1li, 3revzus, 3x(1U, 1re), 1U, 3üzus, 1li (1rev, 1li, 3revzus, 1U, 1re, 1U, 1re, 1U, 1re, 1U, 3üzus, 1li) wdh bis 3M vor Ende, 1U, 3re.	489





Fertigstellen

Das Tuch waschen und mit Spanndrähten oder Spannnadeln auf die angegebenen Maße in Form spannen.





Links zum Online-Mitstricken:

Instagram:

<https://www.instagram.com/feinmotorik.blogspot/>

<https://www.instagram.com/schachenmayr/>

Facebook:

<https://www.facebook.com/feinmotorik.blogspot/>

<https://www.facebook.com/SchachenmayrD/>

<https://www.facebook.com/groups/schachenmayr.maschentreff/>

Ravelry:

<https://www.ravelry.com/stores/feinmotorik>

<https://www.ravelry.com/groups/designs-by-feinmotorik>

Für Kommentare oder Fragen zu **dieser Anleitung** könnt Ihr mich unter feinmotorik@gmx.de kontaktieren.

Ihr findet mich auch auf meinem Blog, Instagram, Facebook und ravelry

Mitlesen: <https://feinmotorik.blogspot.com>

Mitschauen: <https://www.instagram.com/feinmotorik.blogspot/>

Mitstricken: <https://www.facebook.com/feinmotorik.blogspot/>

Mitshoppen: <https://www.ravelry.com/stores/feinmotorik>

Bücher: <https://linktr.ee/feinmotorik.blogspot>



„Mauru´uru“ wurde exklusiv entworfen für Schachenmayr

www.schachenmayr.com

Diese Anleitung ist nur für private Zwecke. Die Vervielfältigung, Veröffentlichung oder gewerbliche Nutzung ist nicht erlaubt.

© MEZ GmbH

