

Mauru'uru



Mauru'uru – un Mystery-KAL en quatre étapes

Hashtag: #TahitiKAL

Tahiti n'est pas seulement une île du Pacifique Sud, mais aussi un fil de coton estival très léger de Schachenmayr, idéal pour réaliser des motifs légers et aérés.

«Mauru'uru» signifie «merci» en tahitien. Nous tenons à vous remercier tous infiniment pour votre participation à la nouvelle création, le cinquième TahitiKAL.

C'est pourquoi Schachenmayr et moi-même vous invitons cordialement à tricoter avec nous le châle #TahitiKAL.

Partie 1 : publication le 22.03.2024

Partie 2 : publication le 05.04.2024

Partie 3: publication le 19.04.2024

Partie 4: publication le 03.05.2024

Finale le 17.05.2023.

Fais-nous partager ton projet ! Tricoter ensemble, c'est sympa !

- Utilisé le Hashtag #TahitiKAL sur Instagram et établis le lien avec @schachenmayr et moi @feinmotorik.blogspot en image et dans le texte pour que nous puissions vous trouver.
- Crée ton projet sur ravelry 'designs by feinmotorik' et établis le line avec le design pour d'couvrir tous les autres projets.

Coloris:

Le modèle est réalisé avec les coloris suivants :

Coloris 1 : 00002 natur,
2 pelotes (sans dégradé)

Coloris 2 : 07700 beach,
2 pelotes (avec dégradé)



Dimensions

• • •

Longueur x Largeur:
222 x 77 cm

Fournitures

• • •

Schachenmayr Tahiti
(99% coton,
1% polyester, 280 m/50 g)

4 pelotes
(2 coloris, 2 pelotes de cha-
que coloris)

Aig. de circ. N° 3,25,
80 cm de long
(ou utiliser un
autre n° d'aiguilles selon
l'échantillon)

2 marques-mailles
1 aig. à laine, ciseaux

Echantillon

• • •

24 m. / 36 rgs = 10 x 10 cm
avec aig. N° 3,25 mm
tricoter en motif de partie 1,
échantillon lavé et tendu

Conseil : utilise le coloris 2
pour réaliser l'échantillon
car il faut moins de ce colo-
ris que de coloris 1

Remarque concernant les couleurs : chaque pelote de fil Tahiti de Schachenmayr est enroulée différemment de sorte que deux pelotes du même coloris peuvent sembler -alement différentes. L'écharpe étant composée de différents points, je te conseille d'opter pour des coloris constants sur une bonne longueur.

Fil:

Pour le modèle : 179 g Schachenmayr Tahiti: 89 g en col. 1 et 90 g en col. 2.
Totale 4 pelotes – 2 pelotes de coloris 1 et 2.

Ces explications incluent 10% de fil de réserve pour ceux qui souhaitent tricoter sur la base d'un échantillon légèrement différent. Veille par conséquent à ce que les dimensions de ton échantillon ne diffèrent pas de plus de 10% du nôtre, sinon il pourrait te manquer à la fin du fil.

Fil alternatif :

Pour ceux qui préfèrent la pure laine mérinos au coton, il suffit d'utiliser le fil [Schachenmayr Merino Extrafine 285](#). Ce fil a une longueur presque identique et peut remplacer le fil Schachenmayr Tahiti sans rien modifier.

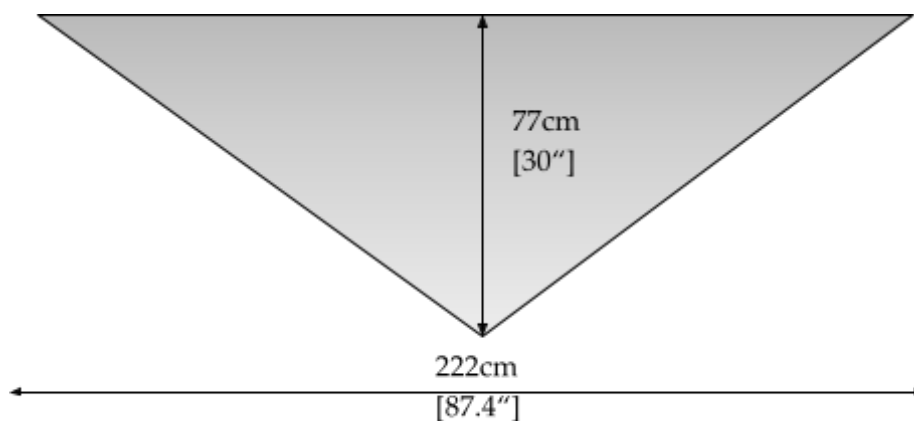
Réalisation:

Tous les segments se basent les uns sur les autres en ce qui concerne la forme et le nombre de mailles. Si tu veux modifier la taille du châle (plus grand ou plus petit), attends d'avoir les 4 segments avant de faire tes calculs pour obtenir la taille désirée.

MysteryKAL :

Ce guide est une offre gratuite pour tous ceux qui désirent tricoter avec nous. Si tu n'aimes pas le châle, tu peux très bien tricoter l'un des trois autres modèles TahitiKAL gratuits publiés jusqu'à présent : [Maeva](#), [Mahana](#) ou [Manuia](#) et [Maluhia](#) (téléchargement gratuit - sur le site de Schachenmayr ou sur ravelry).

Dimensions :



Mailles lisière :

Les 6 mailles lisière des segments 1 à 3 (3 m. lis. au début et à la fin de chaque rang) sont toujours tricotées en point mousse – c'est-à-dire en m. endroit aux rgs end. (=HR) et rgs envers (RR). Les mailles lisière sont indiquées dans le texte.

Les trous qui se forment avant / après les mailles lisière suite aux jetés sont importants pour conférer de la souplesse au grand bord du haut. De même, veille à ne pas trop serrer les mailles lisière.

Abréviations:

end.	m. endroit
end. torse	m. endroit torse
env.	m. envers
env. torse	m. envers torse
ens	ensemble
m.	maille(s)
J	jeté
rép	répéter
col.	coloris
augmvg	augmenter 1 m. vers la gauche: avec l'aig. de gauche saisir le fil intercalaire entre 2 m. par l'avant et le tric. à l'end.
augmvd	augmenter 1 m. vers la droite: avec l'aig. de gauche saisir le fil intercalaire entre 2 m. par l'arrière et le tric. à l'end.
TO	tourner l'ouvrage
RD	rang endroit
RV	rang envers
glisser 1 m. à l'env.	glisser 1 m. comme pour la tric. à l'env. en passant le fil devant l'ouvrage
2 m. ens env	tric. 2 m. ens à l'env.
2 m. ens env torse	tric. 2 m. ens à l'env. torse
2 m. ens end	tric. 2 m. ens à l'end.
2 m. ens end torse	tric. 2 m. ens à l'end. torse (en piquant ds le brin arrière des m.)
2 m. ens en surjet	glisser 1 m. comme pour la tric. à l'end., tric. le m. suiv. à l'end. puis passer la m. glissée par-dessus les m. tric. ens
3 m. ens en surjet	glisser 1 m. comme pour la tric. à l'end., tric. les deux m. suiv. ens à l'end. puis passer la m. glissée par-dessus les m. tric. ens
□	case pour cocher les répétitions indiquées

C'est parti !

PARTIE 1

Monter les mailles

Sur aig. N° 3,25, monter 3 m. en coloris 1 (00002 natur).
Tric. 6 rgs en pt mousse (rgs end. et env. en m. end.). Ne pas retourner l'ouvrage mais le tourner de 90 degrés vers la droite ds le sens des aiguilles d'une montre.

Piquer ds la côte du pt mousse 3 m., tourner à nouveau de 90 degrés ds le sens des aiguilles d'une montre vers la droite, relever 3 m. sur le bord de montage et tric. en m. end. = 9 m.

Toute la partie 1 est tricotée en coloris 1 (0002 écru). Pour plus de clarté, la ligne médiane entre les deux MM est imprimée en caractère gras. Tu trouveras la grille de tricot pour les rangs 1 à 40 à la page 6. Afin de représenter les rangs décrits dans le texte aussi court et aussi clair que possible, les rapports qui se répètent diffèrent entre le texte et la grille. Le résultat est toutefois le même, que tu travailles en te reportant aux rangs décrits dans le texte ou d'après la grille.

Conseil : il est difficile de corriger des erreurs constatées par la suite dans les mailles du point lace ou de détricoter des rangs entiers et de relever les mailles sur l'aiguille. Je recommande donc aux tricoteuses* inexpérimentées d'enfiler régulièrement ce que l'on appelle un «fil de sauvetage» pour sécuriser les mailles. Vous trouverez des conseils gratuits sur Internet.

Astuce:

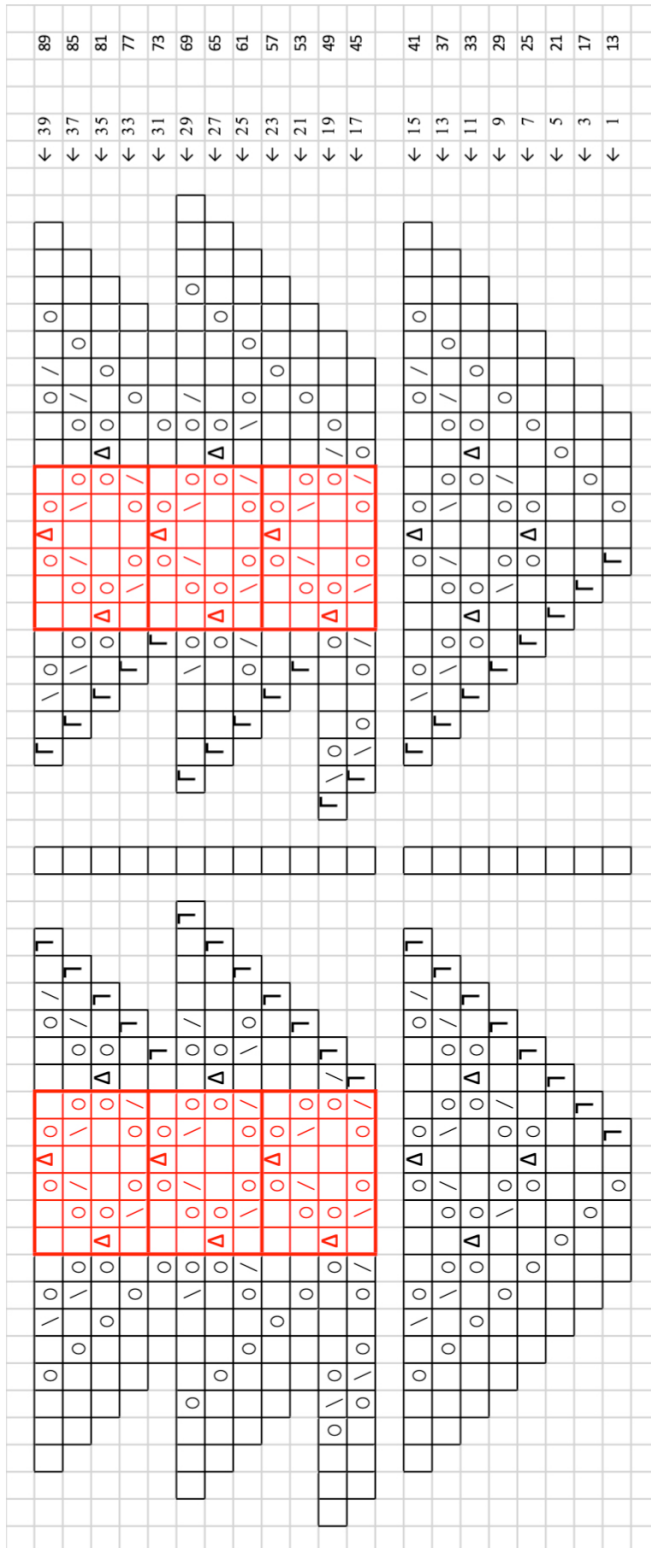
Ce procédé de montage des m. s'appelle „Montage Garter-Tab“. Si tu as besoin d'aide, tu trouveras de nombreuses vidéos gratuites sur Internet.

rang	RD RV	tricoter	mailles
montage	RV	3end., 3env., 3end.	9
1	RD	3end., 1 J, 1end., augmvd, placer MM, 1end. , placer MM, augmvg, 1end., 1 J, 3end.	13
2	RV	et les RV suiv. jusqu'au rg 40: 3end., tric. ts les m. et J à l'env. jusqu'au MM, glisser MM, 1env., glisser MM, tric. ts les m. et J à l'env. jusqu'à 3 m. avant la fin, 3end.	13
3	RD	3end., 1 J, 3end., augmvd, glisser MM, 1end. , glisser MM, augmvg, 3end., 1 J, 3end.	17
5	RD	3end., 1 J, 5end., augmvd, glisser MM, 1end. , glisser MM, augmvg, 5end., 1 J, 3end.	21
7	RD	3end., 1 J, * 2end., 1 J, 3 m. ens en surjet, 1 J, 2end. *, augmvd, glisser MM, 1end. , glisser MM, augmvg, rép. à partir de * à *, 1 J, 3end.	25
9	RD	3end., 1 J, * 2end., 2 m. ens end, 1 J, 1end., 1 J, 2 m. ens en surjet, 2end. *, augmvd, glisser MM, 1end. , glisser MM, augmvg, rép. à partir de * à *, 1 J, 3end.	29
11	RD	3end., 1 J, * 1end., 1 J, 3 m. ens en surjet, 1 J, 3end., 1 J, 3 m. ens en surjet, 1 J, 1end. *, augmvd, glisser MM, 1end. , glisser MM, augmvg, rép. à partir de * à *, 1 J, 3end.	33
13	RD	3end., 1 J, * 1end., 2 m. ens end, 1 J, 1end., 1 J, 2 m. ens en surjet, 1end., 2 m. ens end, 1 J, 1end., 1 J, 2 m. ens en surjet, 1end. *, augmvd, glisser MM, 1end. , glisser MM, augmvg, rép. à partir de * à *, 1 J, 3end.	37
15	RD	3end., 1 J, * 1end., 2 m. ens end, 1 J, 3end., 1 J, 3 m. ens en surjet, 1 J, 3end., 1 J, 2 m. ens en surjet, 1end. *, augmvd, glisser MM, 1end. , glisser MM, augmvg, rép. à partir de * à *, 1 J, 3end.	41

rang	RD RV	tricoter	mail- les
17	RD	3end., 1 J, (2 m. ens end, 1 J, 1end., 1 J, 2 m. ens en surjet, 1end.) rép. jusqu'à 5 m. avant le MM, 2 m. ens end, 1 J, 1end., 1 J, 2 m. ens en surjet, augmvd, glisser MM, 1end. , glisser MM, augmvg, (2 m. ens end, 1 J, 1end., 1 J, 2 m. ens en surjet, 1end.) rép. jusqu'à 8 m. avant la fin, 2 m. ens end, 1 J, 1end., 1 J, 2 m. ens en surjet, 1 J, 3end.	45
19	RD	3end., 1 J, 2 m. ens end, (1 J, 3end., 1 J, 3 m. ens en surjet) rép. jusqu'à 5 m. avant le MM, 1 J, 3end., 1 J, 2 m. ens en surjet, augmvd, glisser MM, 1end. , glisser MM, augmvg, 2 m. ens end, (1 J, 3end., 1 J, 3 m. ens en surjet) rép. jusqu'à 8 m. avant la fin, 1 J, 3end., 1 J, 2 m. ens en surjet, 1 J, 3end.	49
21	RD	3end., 1 J, 2end., (1 J, 2 m. ens en surjet, 1end., 2 m. ens end, 1 J, 1end.) rép. jusqu'à 1 m. avant le MM, 1end., augmvd, glisser MM, 1end. , glisser MM, augmvg, 2end., (1 J, 2 m. ens en surjet, 1end., 2 m. ens end, 1 J, 1end.) rép. jusqu'à 4 m. avant la fin, 1end., 1 J, 3end.	53
23	RD	3end., 1 J, 3end., (1end., 1 J, 3 m. ens en surjet, 1 J, 2end.) rép. jusqu'à 2 m. avant le MM, 2end., augmvd, glisser MM, 1end. , glisser MM, augmvg, 3end., (1end., 1 J, 3 m. ens en surjet, 1 J, 2end.) rép. jusqu'à 5 m. avant la fin, 2end., 1 J, 3end.	57
25	RD	3end., 1 J, (1end., 1 J, 2 m. ens en surjet, 1end., 2 m. ens end, 1 J) rép. jusqu'à 1 m. avant le MM, 1end., augmvd, glisser MM, 1end. , glisser MM, augmvg, (1end., 1 J, 2 m. ens en surjet, 1end., 2 m. ens end, 1 J) rép. jusqu'à 4 m. avant la fin, 1end., 1 J, 3end.	61
27	RD	3end., 1 J, (3end., 1 J, 3 m. ens en surjet, 1 J) rép. jusqu'à 3 m. avant le MM, 3end., augmvd, glisser MM, 1end. , glisser MM, augmvg, (3end., 1 J, 3 m. ens en surjet, 1 J) rép. jusqu'à 6 m. avant la fin, 3end., 1 J, 3end.	65
29	RD	3end., 1 J, 2end., (1end., 2 m. ens end, 1 J, 1end., 1 J, 2 m. ens en surjet) rép. jusqu'à 3 m. avant le MM, 3end., augmvd, glisser MM, 1end. , glisser MM, augmvg, 2end., (1end., 2 m. ens end, 1 J, 1end., 1 J, 2 m. ens en surjet) rép. jusqu'à 6 m. avant la fin, 3end., 1 J, 3end.	69
31	RD	3end., 1 J, 1end., (1end., 1 J, 3 m. ens en surjet, 1 J, 2end.) rép. jusqu'au MM, augmvd, glisser MM, 1end. , glisser MM, augmvg, 1end., (1end., 1 J, 3 m. ens en surjet, 1 J, 2end.) rép. jusqu'à 3 m. avant la fin, 1 J, 3end.	73
33	RD	3end., 1 J, 2end., (2 m. ens end, 1 J, 1end., 1 J, 2 m. ens en surjet, 1end.) rép. jusqu'à 1 m. avant le MM, 1end., augmvd, glisser MM, 1end. , glisser MM, augmvg, 2end., (2 m. ens end, 1 J, 1end., 1 J, 2 m. ens en surjet, 1end.) rép. jusqu'à 4 m. avant la fin, 1end., 1 J, 3end.	77
35	RD	3end., 1 J, 1end., 1 J, 3 m. ens en surjet, (1 J, 3end., 1 J, 3 m. ens en surjet) rép. jusqu'à 1 m. avant le MM, 1 J, 1end., augmvd, glisser MM, 1end. , glisser MM, augmvg, 1end., 1 J, 3 m. ens en surjet, (1 J, 3end., 1 J, 3 m. ens en surjet) rép. jusqu'à 4 m. avant la fin, 1 J, 1end., 1 J, 3end.	81
37	RD	3end., 1 J, (1end., 2 m. ens end, 1 J, 1end., 1 J, 2 m. ens en surjet) rép. jusqu'à 1 m. avant le MM, 1end., augmvd, glisser MM, 1end. , glisser MM, augmvg, (1end., 2 m. ens end, 1 J, 1end., 1 J, 2 m. ens en surjet) rép. jusqu'à 4 m. avant la fin, 1end., 1 J, 3end.	85
39	RD	3end., 1 J, 1end., 2 m. ens end, 1 J, 2end., (1end., 1 J, 3 m. ens en surjet, 1 J, 2end.) rép. jusqu'à 4 m. avant le MM, 1end., 1 J, 2 m. ens en surjet, 1end., augmvd, glisser MM, 1end. , glisser MM, augmvg, 1end., 2 m. ens end, 1 J, 2end., (1end., 1 J, 3 m. ens en surjet, 1 J, 2end.) rép. jusqu'à 7 m. avant la fin, 1end., 1 J, 2 m. ens en surjet, 1end., 1 J, 3end.	89
41-112		Rép. les rgs 17 à 40 encore 3x = 233 m. ✓ <input type="checkbox"/> <input type="checkbox"/> <input type="checkbox"/>	233
113-122		Rép. les rgs 17 à 26 encore 1x = 253 m.	253

Couper le coloris 1 (00002 natur). Si ton échantillon est conforme, la première pelote de coloris 1 est presque entièrement épuisée, la deuxième pelote n'est donc pas encore entamée.

Grille: Seuls les rgs end. sont représentés sur la grille. Les rgs env. sont tricotés en m. env. (sauf les 2x3 m. lis. en pt mousse). La grille montre les moitiés droite et gauche du châle avec les mailles lisière et les augmentations respectives. La maille centrale qui se trouve entre les deux MM est représentée au milieu.



m. end.	
jeté	○
tric. 2 m. ens end.	/
2 m. ens en surjet	\
3 m. ens en surjet	Δ
augmvd (augmenter 1 m. vers la droite)	┌
augmvg (augmenter 1 m. vers la gauche)	└
rapport sur 6 mailles	

FIN PARTIE 1



PARTIE 2

rang	RD RV	col.	tricoter	mailles
123	RD	2	Continuer sur col. 2 (07700 beach): 3end., 1 J, tric. à l'end. jusqu'au MM, augmvd, glisser MM, 1end. , glisser MM, augmvg, tric. à l'end. jusqu'à 3 m. avant la fin, 1 J, 3end.	257
124	RV	2	Tric. ts les m. à l'end.	257
<p>Les rangs suivants sont tricotés avec des m. torsés : au rg end. à l'end. torsés, au rg env. à l'env. torsé. On obtient ainsi des côtes avec un bien plus beau rendu que si on tricoterait des mailles end. et env. normales. Si les mailles env. torsés au rg env. sont trop compliquées pour toi, tu peux aussi tricoter des m. env. normales à ce rg env. Attention : dans ce cas il faut tricoter des m. end. normales au rg end. au lieu des m. end. torsés.</p>				
125	RD	2	3end., 1 J, (1env., 1end. torsé) rép. jusqu'à 1 m. avant le MM, 1env., augmvd, glisser MM, 1end. , glisser MM, augmvg, (1env., 1end. torsé) rép. jusqu'à 4 m. avant la fin, 1env., 1 J, 3end.	261
126	RV	2	3end., (1env. torsé, 1end.) rép. jusqu'à 1 m. avant le MM, 1env. torsé, glisser MM, 1env. , glisser MM, (1env. torsé, 1end.) rép. jusqu'à 4 m. avant la fin, 1env. torsé, 3end.	261
127	RD	2	3end., 1 J, (1end. torsé, 1env.) rép. jusqu'à 1 m. avant le MM, 1end. torsé, augmvd, glisser MM, 1end. , glisser MM, augmvg, (1end. torsé, 1env.) rép. jusqu'à 4 m. avant la fin, 1end. torsé, 1 J, 3end.	265
128	RV	2	3end., (1end., 1env. torsé) rép. jusqu'à 1 m. avant le MM, 1end., glisser MM, 1env. , glisser MM, (1end., 1env. torsé) rép. jusqu'à 4 m. avant la fin, 4end.	265
129-140		2	Rép. les rgs 125 à 128 encore 3x = 289 m. ✓ <input type="checkbox"/> <input type="checkbox"/> <input type="checkbox"/>	196
141	RD	2	Rép. les rgs 125 encore 1x.	289
142	RV	2	Tric. ts les m. à l'end.	293
143-144		1	Continuer avec col. 1 : Rép. les rgs 123 et 124 encore 1x avec col. 1.	297
145	RD	2	Continuer avec col. 2 : 3end., 1 J, tric. à l'end. jusqu'au MM, augmvd, glisser MM, 1end. , glisser MM, augmvg, tric. à l'end. jusqu'à 3 m. avant la fin, 1 J, 3end.	301
146	RV	2	3end., tric. à l'env. jusqu'à 3 m. avant la fin, 3end.	301
147-148		2	Rép. les rgs 145 et 146 encore 1x avec col. 2.	305
149-150		1	Continuer avec col. 1 : Rép. les rgs 123 et 124 encore 1x avec col. 1.	309
<p>Début des rangs raccourcis - pour tourner aux rangs raccourcis, tourner sans tricoter de maille spéciale. - les m. indiquées dans la colonne de droite se réfèrent au nombre de m. tricotées par rang raccourci.</p>				
151	RD	2	Continuer avec col. 2 : 3end., 1 J, tric. à l'end. jusqu'à 7 m. avant le MM, TO.	148
152	RV	2	tric. à l'env. jusqu'à 3 m. avant la fin, 3end.	148
153	RD	2	3end., 1 J, tric. à l'end. jusqu'à 7 s avant le dernière tournant, TO.	142
154	RV	2	tric. à l'env. jusqu'à 3 m. avant la fin, 3end.	142
155	RD	1	Continuer avec col. 1 : 3end., 1 J, tric. à l'end. jusqu'à 7 s avant le dernière tournant, TO.	136

156	RV	1	Tric. ts les m. à l'end.	136
rang	RD RV	col.	tricoter	mail- les
157	RD	2	Continuer avec col. 2 : 3end., 1 J, tric. à l'end. jusqu'à 7 s avant le dernière tournant, TO.	130
158	RV	2	Tric. à l'env. jusqu'à 3 m. avant la fin, 3end.	130
159	RD	2	3end., 1 J, tric. à l'end. jusqu'à 7 s avant le dernière tournant, TO.	124
160	RV	2	Tric. à l'env. jusqu'à 3 m. avant la fin, 3end.	124
161	RD	1	Continuer avec col. 1 : 3end., 1 J, tric. à l'end. jusqu'à 7 s avant le dernière tournant, TO.	118
162	RV	1	Tric. ts les m. à l'end.	118
163-198			Répète les rangs 157 à 162 dans les coloris indiqués encore 6x jusqu'à ce que le dernier rang raccourci en coloris 1 ne compte plus que 10 m. <input checked="" type="checkbox"/> <input type="checkbox"/> <input type="checkbox"/> <input type="checkbox"/> <input type="checkbox"/> <input type="checkbox"/> <input type="checkbox"/> = 333 m.	10

Couper les deux fils.

FIN PARTIE 2

...



PARTIE 3

Tu l'as certainement deviné : la troisième partie débute comme la deuxième partie s'est terminée. Tu tricotes donc les rangs raccourcis que tu as tricotés sur le côté droit du châle à présent aussi sur le côté gauche. Là non plus, ne tricote pas de maille spéciale pour tourner au rang raccourci.

Pour ceci, retourne le châle sur l'envers de sorte que le premier rang soit un rg env.

rang	RD RV	col.	tricoter	mail- les
199	RV	2	3env., 1 J, tric. à l'env.jusqu'à 7 s avant le MM, TO.	148
200	RD	2	Tric. à l'end. jusqu'à 3 m. avant la fin, 3env.	148
201	RV	2	3env., 1 J, tric. à l'env. jusqu'à 7 s avant le dernière tournant, TO.	142
202	RD	2	Tric. à l'end. jusqu'à 3 m. avant la fin, 3env.	142
203	RV	1	Continuer avec col. 1 : 3env., 1 J, tric. à l'env. jusqu'à 7 s avant le dernière tournant, TO.	136
204	RD	1	Tric. ts les m. à l'env.	136
205	RV	2	Continuer avec col. 2 : 3env., 1 J, tric. à l'env. jusqu'à 7 s avant le dernière tournant, TO.	130
206	RD	2	Tric. à l'end. jusqu'à 3 m. avant la fin, 3env.	130
207	RV	2	3env., 1 J, tric. à l'env. jusqu'à 7 s avant le dernière tournant, TO.	124
208	RD	2	Tric. à l'end. jusqu'à 3 m. avant la fin, 3env.	124
209	RV	1	Continuer avec col. 1 : 3env., 1 J, tric. à l'env. jusqu'à 7 s avant le dernière tournant, TO.	118
210	RD	1	Tric. ts les m. à l'env.	118
211-246			Répète les rangs 205 à 210 dans les coloris indiqués encore 6x jusqu'à ce que le dernier rang raccourci en coloris 1 ne compte plus que 10 m. ✓ <input type="checkbox"/> <input type="checkbox"/> <input type="checkbox"/> <input type="checkbox"/> <input type="checkbox"/> <input type="checkbox"/> <input type="checkbox"/> = 357 m. Couper col. 2.	10
Le rg env. suivant est à nouveau tricoté sur les 357 m. Les trous qui apparaissent aux rangs raccourcis sont soulignés en plus par un jeté. Pour garder des mailles lisière au point mousse, elles sont toujours tricotées en m. end. Cela signifie que les rangs 246 et 247 sont deux rangs de m. end. successifs. Si cela te dérange, tricote toujours toutes les mailles lisière en m. env. jusqu'au rang 273.				
247	RV	1	3end., (5env., tric. 2 m. ens env, J) jusqu'à 7 s avant le MM, 7env., glisser MM, 1env. , glisser MM, 7env., (1 J, tric. 2 m. ens env torse, 5env.) rép. jusqu'à 3 m. avant la fin, 3end.	357
248	RD	1	3end., 1 J, tric. à l'end. jusqu'au MM, augmvd, glisser MM, 1end. , glisser MM, augmvg, tric. à l'end. jusqu'à 3 m. avant la fin, 1 J, 3end.	361
249	RV	1	Tric. ts les m. à l'end.	361
250	RD	1	3end., 1 J, (1end. torse, 1env.) rép. jusqu'à 1 m. avant le MM, 1end. torse, augmvd, glisser MM, 1end. , glisser MM, augmvg, (1end. torse, 1env.) rép. jusqu'à 4 m. avant la fin, 1end. torse, 1 J, 3end.	365
251	RV	1	3end., (1end., 1env. torse) rép. jusqu'à 1 m. avant le MM, 1end., glisser MM, 1env. , glisser MM, (1end., 1env. torse) rép. jusqu'à 4 m. avant la fin, 4end.	365
252	RD	1	3end., 1 J, (1env., 1end. torse) rép. jusqu'à 1 m. avant le MM, 1env., augmvd, glisser MM, 1end. , glisser MM, augmvg, (1env., 1end. torse) rép. jusqu'à 4 m. avant la fin, 1env., 1 J, 3end.	369

rang	RD RV	col.	tricoter	mail- les
253	RV	1	3end., (1env. torse, 1end.) rép. jusqu'à 1 m. avant le MM, 1env. torse, glisser MM, 1env. , glisser MM, (1env. torse, 1end.) rép. jusqu'à 4 m. avant la fin, 1env. torse, 3end.	369
254-269		1	Rép. les rgs 250 à 253 encore 4x = 401 m. ✓ □ □ □ □	401
270-272	RD	1	Rép. les rgs 250 à 252 encore 1x = 409 m.	409
273	RV	1	Tric. ts les m. à l'end.	409

Couper col. 1.

FIN PARTIE 3



PARTIE 4

Afin de représenter les rangs décrits dans le texte aussi court et aussi clair que possible, les rapports qui se répètent diffèrent entre le texte et la grille. Le résultat est toutefois le même, que tu travailles en te reportant aux rangs décrits dans le texte ou d'après la grille.

rang	RD RV	col.	tricoter	mail- les
274	RD	2	Continuer avec col. 2 : 3end., 1 J, tric. à l'end. jusqu'au MM, augmvd, glisser MM, 1end. , glisser MM, augmvg, tric. à l'end. jusqu'à 3 m. avant la fin, 1 J, 3end.	413
275	RV	2	Tric. ts les m. à l'end.	413
276	RD	2	3end., 1 J, 1end., (2 m. ens end, 1 J) rép. jusqu'au MM, augmvd, glisser MM, 1end. , glisser MM, augmvg, (1 J, 2 m. ens end) rép. jusqu'à 4 m. avant la fin, 1end., 1 J, 3end.	417
277	RV	2	Tric. ts les m. à l'end.	417
Grille pour le rapport sur 12 m. (rgs 278 à 293): voir p. 16.				
278	RD	2	3end., 1 J, (1end. torse, 11end.) rép. jusqu'à 1 m. avant le MM, 1end. torse, augmvd, glisser MM, 1end. , glisser MM, augmvg, (1end. torse, 11end.) rép. jusqu'à 4 m. avant la fin, 1end. torse, 1 J, 3end.	421
279	RV	2	4end., 1env. torse, (1end., 9env., 1end., 1env. torse) rép. jusqu'à 1 m. avant le MM, 1end., glisser MM, 1env. , glisser MM, 1end., 1env. torse, (1end., 9env., 1end., 1env. torse) rép. jusqu'à 4 m. avant la fin, 4end.	421
280	RD	2	3end., 1 J, 1env., (1end. torse, 1env., tric. 3 m. ens. end., 1 J, 1end., 1 J, 1end., 1 J, 1end., 1 J, 3 m. ens en surjet, 1env.) rép. jusqu'à 2 m. avant le MM, 1end. torse, 1env., augmvd, glisser MM, 1end. , glisser MM, augmvg, 1env., (1end. torse, 1env., tric. 3 m. ens. end., 1 J, 1end., 1 J, 1end., 1 J, 1end., 1 J, 3 m. ens en surjet, 1env.) rép. jusqu'à 5 m. avant la fin, 1end. torse, 1env., 1 J, 3end.	425
281	RV	2	5end., 1env. torse, (11end., 1env. torse) rép. jusqu'à 2 m. avant le MM, 2end., glisser MM, 1env. , glisser MM, 2end., 1env. torse, (11end., 1env. torse) rép. jusqu'à 5 m. avant la fin, 5end.	425
282	RD	2	3end., 1 J, 1end., 1env., (1end. torse, 1env., 9end., 1env.) rép. jusqu'à 3 m. avant le MM, 1end. torse, 1env., 1end., augmvd, glisser MM, 1end. , glisser MM, augmvg, 1end., 1env., (1end. torse, 1env., 9end., 1env.) rép. jusqu'à 6 m. avant la fin, 1end. torse, 1env., 1end., 1 J, 3end.	429
283	RV	2	3end., 2env., 1end., 1env. torse, (1end., 9env., 1end., 1env. torse) rép. jusqu'à 3 m. avant le MM, 1end., 2env., glisser MM, 1env. , glisser MM, 2env., 1end., 1env. torse, (1end., 9env., 1end., 1env. torse) rép. jusqu'à 6 m. avant la fin, 1end., 2env., 3end.	429
284	RD	2	3end., 1 J, 2end., 1env., (1end. torse, 1env., tric. 3 m. ens. end., 1 J, 1end., 1 J, 1end., 1 J, 1end., 1 J, 3 m. ens en surjet, 1env.) rép. jusqu'à 4 m. avant le MM, 1end. torse, 1env., 2end., augmvd, glisser MM, 1end. , glisser MM, augmvg, 2end., 1env., (1end. torse, 1env., tric. 3 m. ens. end., 1 J, 1end., 1 J, 1end., 1 J, 1end., 1 J, 3 m. ens en surjet, 1env.) rép. jusqu'à 7 m. avant la fin, 1end. torse, 1env., 2end., 1 J, 3end.	433
285	RV	2	7end., 1env. torse, (11end., 1env. torse) rép. jusqu'à 4 m. avant le MM, 4end., glisser MM, 1env. , glisser MM, 4end., 1env. torse, (11end., 1env. torse) rép. jusqu'à 7 m. avant la fin, 7end.	433
286	RD	2	3end., 1 J, 3end., 1env., (1end. torse, 1env., 9end., 1env.) rép. jusqu'à 5 m. avant le MM, 1end. torse, 1env., 3end., augmvd, glisser MM, 1end. , glisser MM, augmvg, 3end., 1env., (1end. torse, 1env., 9end., 1env.) rép. jusqu'à 8 m. avant la fin, 1end. torse, 1env., 3end., 1 J, 3end.	437

287	RV	2	3end., 4env., 1end., 1env. torse, (1end., 9env., 1end., 1env. torse) rép. jusqu'à 5 m. avant le MM, 1end., 4env., glisser MM, 1env. , glisser MM, 4env., 1end., 1env. torse, (1end., 9env., 1end., 1env. torse) rép. jusqu'à 8 m. avant la fin, 1end., 4env., 3end.	437
288	RD	2	3end., 1 J, 2end., 1 J, 2 m. ens en surjet, 1env., (1end. torse, 1env., tric. 3 m. ens. end., 1 J, 1end., 1 J, 1end., 1 J, 1end., 1 J, 3 m. ens en surjet, 1env.) rép. jusqu'à 6 m. avant le MM, 1end. torse, 1env., tric. 2 m. ens end, 1 J, 2end., augmvd, glisser MM, 1end. , glisser MM, augmvg, 2end., 1 J, 2 m. ens en surjet, 1env., (1end. torse, 1env., tric. 3 m. ens. end., 1 J, 1end., 1 J, 1end., 1 J, 1end., 1 J, 3 m. ens en surjet, 1env.) rép. jusqu'à 9 m. avant la fin, 1end. torse, 1env., tric. 2 m. ens end, 1 J, 2end., 1 J, 3end.	441
289	RV	2	9end., 1env. torse, (11end., 1env. torse) rép. jusqu'à 6 m. avant le MM, 6end., glisser MM, 1env. , glisser MM, 6end., 1env. torse, (11end., 1env. torse) rép. jusqu'à 9 m. avant la fin, 9end.	441
290	RD	2	3end., 1 J, 5end., 1env., (1end. torse, 1env., 9end., 1env.) rép. jusqu'à 7 m. avant le MM, 1end. torse, 1env., 5end., augmvd, glisser MM, 1end. , glisser MM, augmvg, 5end., 1env., (1end. torse, 1env., 9end., 1env.) rép. jusqu'à 10 m. avant la fin, 1end. torse, 1env., 5end., 1 J, 3end.	445
291	RV	2	3end., (6env., 1end., 1env. torse, 1end., 3env.) rép. jusqu'à 3 m. avant le MM, 3env., glisser MM, 1env. , glisser MM, (6env., 1end., 1env. torse, 1end., 3env.) rép. jusqu'à 6 m. avant la fin, 3env., 3end.	445
292	RD	2	3end., 1 J, 1end., (1end., 1 J, 1end., 1 J, 3 m. ens en surjet, 1env., 1end. torse, 1env., tric. 3 m. ens. end., 1 J, 1end., 1 J) rép. jusqu'à 2 m. avant le MM, 2end., augmvd, glisser MM, 1end. , glisser MM, augmvg, 1end., (1end., 1 J, 1end., 1 J, 3 m. ens en surjet, 1env., 1end. torse, 1env., tric. 3 m. ens. end., 1 J, 1end., 1 J) rép. jusqu'à 5 m. avant la fin, 2end., 1 J, 3end.	449
293	RV	2	3end., [3x(1env. torse, 1env.), 2x(1env. torse, 1end.), 1env. torse, 1env.] rép. jusqu'à 5 m. avant le MM, 2x(1env. torse, 1env.), 1env. torse, glisser MM, 1env. , glisser MM, [3x(1env. torse, 1env.), 2x(1env. torse, 1end.), 1env. torse, 1env.] rép. jusqu'à 8 m. avant la fin, 2x(1env. torse, 1env.), 1env. torse, 3end.	449
294	RD	2	3end., 1 J, tric. à l'end. jusqu'au MM, augmvd, glisser MM, 1end. , glisser MM, augmvg, tric. à l'end. jusqu'à 3 m. avant la fin, 1 J, 3end.	453
295	RV	2	Tric. ts les m. à l'end.	453
296	RD	2	3end., 1 J, 1end., (2 m. ens end, 1 J) rép. jusqu'au MM, augmvd, glisser MM, 1end. , glisser MM, augmvg, (1 J, 2 m. ens end) rép. jusqu'à 4 m. avant la fin, 1end., 1 J, 3end.	457
297	RV	2	Tric. ts les m. à l'end.	457
298	RD	2	Rép. les rgs 287 à 292 encore 1x.	461
299-304		2	Rép. les rgs 287 à 292 encore 1x.	473
305	RV	2	11end., 1env. torse, (11end., 1env. torse) rép. jusqu'à 8 m. avant le MM, 8end., glisser MM, 1env. , glisser MM, 8end., 1env. torse, (11end., 1env. torse) rép. jusqu'à 11 m. avant la fin, 11end.	473
306	RD	2	3end., 1 J, 7end., 1env., (1end. torse, 1env., 9end., 1env.) rép. jusqu'à 9 m. avant le MM, 1end. torse, 1env., 7end., augmvd, glisser MM, 1end. , glisser MM, augmvg, 7end., 1env., (1end. torse, 1env., 9end., 1env.) rép. jusqu'à 12 m. avant la fin, 1end. torse, 1env., 7end., 1 J, 3end.	477
307	RV	2	3end., 8env., 1end., 1env. torse, (1end., 9env., 1end., 1env. torse) rép. jusqu'à 9 m. avant le MM, 1end., 8env., glisser MM, 1env. , glisser MM, 8env., 1end., 1env. torse, (1end., 9env., 1end., 1env. torse) rép. jusqu'à 12 m. avant la fin, 1end., 8env., 3end.	477
308	RD	2	13end., 1 J, 3end., (1end., 1 J, 1end., 1 J, 3 m. ens en surjet, 1env., 1end. torse, 1env., tric. 3 m. ens. end., 1 J, 1end., 1 J) rép. jusqu'à 4 m. avant le MM, 4end., augmvd, glisser MM, 1end. , glisser MM, augmvg, 3end., (1end., 1 J, 1end., 1 J, 3 m. ens en surjet, 1env., 1end. torse, 1env., tric. 3 m. ens. end., 1 J, 1end., 1 J) rép. jusqu'à 7 m. avant la fin, 4end., 1 J, 13end.	481

309	RV	2	3end., 1env. torse, (11end., 1env. torse) rép. jusqu'à 10 m. avant le MM, 10end., glisser MM, 1env. , glisser MM, 10end., 1env. torse, (11end., 1env. torse) rép. jusqu'à 13 m. avant la fin, 3end.	481
310	RD	2	3end., 1 J, 9end., 1env., (1end. torse, 1env., 9end., 1env.) rép. jusqu'à 10 m. avant le MM, 1end. torse, 1env., 9end., augmvd, glisser MM, 1end. , glisser MM, augmvg, 9end., 1env., (1end. torse, 1env., 9end., 1env.) rép. jusqu'à 14 m. avant la fin, 1end. torse, 1env., 9end., 1 J, 3end.	485
311	RV	2	3end., (1end., 9env., 1end., 1env. torse) rép. jusqu'à 10 m. avant le MM, 1end., 9env., 1end., glisser MM, 1env. , glisser MM, (1end., 9env., 1end., 1env. torse) rép. jusqu'à 14 m. avant la fin, 1end., 9env., 4end.	489
312	RD	2	3end., 1 J, 1env., tric. 3 m. ens. end., 3x(1 J, 1end.), 1 J, 3 m. ens en surjet, 1env. (1end. torse, 1env., tric. 3 m. ens. end., 1 J, 1end., 1 J, 1end., 1 J, 1end., 1 J, 3 m. ens en surjet, 1env.) rép. jusqu'au MM, augmvd, glisser MM, 1end. , glisser MM, augmvg, 1env., tric. 3 m. ens. end., 3x(1 J, 1end.), 1 J, 3 m. ens en surjet, 1env. (1end. torse, 1env., tric. 3 m. ens. end., 1 J, 1end., 1 J, 1end., 1 J, 1end., 1 J, 3 m. ens en surjet, 1env.) rép. jusqu'à 3 m. avant la fin, 1 J, 3end.	489
313	RV	2	3end., 1env. torse, 1end., [4x (1env. torse, 1env.), 2x(1env. torse, 1end.)] rép. jusqu'à 10 m. avant le MM, 4x(1env. torse, 1env.), 1env. torse, 1end., 1env. torse, glisser MM, 1env. , glisser MM, 1env. torse, 1end., [4x(1env. torse, 1env.), 2x(1env. torse, 1end.)] rép. jusqu'à 2 m. avant la fin, 2end.	489
314-317		2	Rép. les rgs 294-297 encore 1x. Couper col. 2.	497
318-321		1	Continuer avec col. 1 : Rép. les rgs 294-297 encore 1x.	505
322	RD	1	Rabattre les m. souplement.	505

Grille de tricot pour le rapport répété sur 12 m. pour les rangs 278 à 293 et 298 à 313 :
 (les mailles lisière ainsi que les mailles tricotées avant et après le rapport à chaque rang ne figurent pas sur la grille)

293, 313 →		⌘		⌘		⌘		⌘		⌘		⌘			
		Δ	○		○		○		○	///		⌘	←	292, 312	
291, 311 →												⌘			
												⌘	←	290, 310	
289, 309 →												⌘			
		Δ	○		○		○		○	///		⌘	←	288, 308	
287, 307 →												⌘			
												⌘	←	286, 306	
285, 305 →												⌘			
		Δ	○		○		○		○	///		⌘	←	284, 304	
283, 303 →												⌘			
												⌘	←	282, 302	
281, 301 →												⌘			
		Δ	○		○		○		○	///		⌘	←	280, 300	
279, 299 →												⌘			
												⌘	←	278, 298	
		12	11	10	9	8	7	6	5	4	3	2	1		

	RD : à l'end., RV : à l'env.
	RD : à l'env., RV : à l'end.
⌘	RD: m. end. torse, RV: m. env. torse
○	jeté
///	tric. 3 m. ens. end.
Δ	3 m. ens. en surjet

Finitions

Laver le châle, le tendre avec des fils métalliques ou des épingles. Bien tendre les pointes pour que le point ressorte pleinement.



Lien pour tricoter en ligne :

Instagram:

<https://www.instagram.com/feinmotorik.blogspot/>

<https://www.instagram.com/schachenmayr/>

Facebook:

<https://www.facebook.com/feinmotorik.blogspot/>

<https://www.facebook.com/SchachenmayrD/>

<https://www.facebook.com/groups/schachenmayr.maschentreff/>

Ravelry:

<https://www.ravelry.com/stores/feinmotorik>

<https://www.ravelry.com/groups/designs-by-feinmotorik>

Si vous avez des commentaires ou questions concernant ces explications, n'hésitez pas à me contacter à feinmotorik@gmx.de (en allemand ou en anglais).

Vous pouvez aussi me trouver sur mon Blog, Instagram, Facebook et ravelry

Lire : <https://feinmotorik.blogspot.com>

Regarder : <https://www.instagram.com/feinmotorik.blogspot/>

Tricoter : <https://www.facebook.com/feinmotorik.blogspot/>

Acheter : <https://www.ravelry.com/stores/feinmotorik>

Livres : <https://linktr.ee/feinmotorik.blogspot>



'Maluhia' a été créé en exclusivité pour Schachenmayr
www.schachenmayr.com

Ces explications sont réservées à un usage privé.

Toute reproduction, publication ou utilisation à des fins commerciales est interdite.

© MEZ GmbH